



**NOUS RECRUTONS EN ALTERNANCE**

# 1 CHARGÉ(E) DE MISSION INSERTION ET ORIENTATION

**Vous êtes**



- Etudiant(e) en Master 2 de Psychologie (Orientation, Conseil ou Travail)
- À la recherche d'une alternance d'1 an
- Attiré(e) par les causes d'intérêt général
- Intéressé par les sujets de l'orientation et de l'insertion professionnelle

**À partir de**



Septembre 2024

**À**



Issy-Les-Moulineaux 92130

**Vous  
souhaitez  
postuler ?**



**Envoyez-nous votre  
CV & lettre de motivation**

à

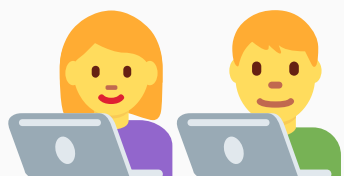
**[contact@tremplin-handicap.fr](mailto:contact@tremplin-handicap.fr)**



# TREMPLIN Handicap



## Vos missions



### Accompagnement professionnel

- Accompagnement individuel de collégiens, lycéens, étudiants et jeunes diplômés en situation de handicap dans la recherche d'entreprise, l'élaboration et la concrétisation de leur projet académique et professionnel
- Conduite d'entretiens avec les jeunes accompagnés, leur famille, leur référent académique et/ou leur référent professionnel
- Suivi de l'intégration des jeunes en entreprise
- Suivi des relations de mentorat et de coaching des jeunes
- Reporting et bilans des accompagnements réalisés

### Animation d'ateliers

- Animation d'ateliers (orientation, activité pédagogique, informations sur les filières)
- Animation d'ateliers de sensibilisation au handicap et aux droits des personnes handicapées

### Événementiel

- Participation aux manifestations externes
- Support à l'organisation de nos différents événements à destination des jeunes accompagnés, des employeurs et des centres de formation partenaires

### Gestion opérationnelle

- Aide à la réalisation et au suivi de l'activité de l'association
- Veille documentaire (Orientation, Formation, Insertion professionnelle)

**Vous  
souhaitez  
postuler ?**

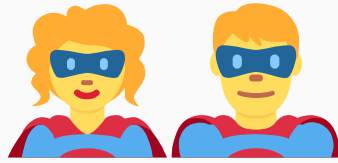


**Envoyez-nous votre  
CV & lettre de motivation  
à  
[contact@tremplin-handicap.fr](mailto:contact@tremplin-handicap.fr)**





## Vos compétences



### **Vous avez des connaissances/intérêt marqué dans**

- Domaine du handicap, de la jeunesse, de l'éducation, de l'emploi
- Conduite d'entretiens (conseil en orientation, accompagnement professionnel, recrutement)
- Aide à l'élaboration de projet professionnel
- Animation de groupe
- Analyse des besoins d'aménagement de poste
- Analyse de l'environnement de travail

### **Vous êtes à l'aise avec Office 365**

### **Vos qualités professionnelles sont**

- Une aisance relationnelle écrite et orale
- Une capacité d'écoute et de bienveillance
- Une aptitude au travail collaboratif
- Un tempérament dynamique et ouvert
- Une capacité d'adaptation aux situations et aux personnes différentes
- Une qualité organisationnelle et une rigueur
- De la discrétion et du respect de la confidentialité

**Vous  
souhaitez  
postuler ?**



**Envoyez-nous votre  
CV & lettre de motivation  
à  
[contact@tremplin-handicap.fr](mailto:contact@tremplin-handicap.fr)**



# TREMPLIN Handicap



## **Vous souhaitez :**

- Vous engager dans une action sociétale forte en faveur des collégiens, lycéens et étudiants en situation de handicap
- Apporter votre dynamisme et votre professionnalisme pour contribuer à la réussite de leur parcours académique et de leur insertion professionnelle
- Vous mobiliser pour une société plus inclusive

Ouvert à tous les profils

## **Nous sommes**

TREMPLIN Handicap est une association nationale d'intérêt général qui donne aux jeunes en situation de handicap les mêmes opportunités qu'aux jeunes de se construire un avenir académique et professionnel ambitieux.

Elle les accompagne dans leur parcours scolaire dès la classe de 4e jusqu'à l'obtention d'un CDI. Ses actions sont soutenues par son réseau de plus de 120 employeurs partenaires privés et publics.

Notre équipe vous attend !

**Vous  
souhaitez  
postuler ?**



**Envoyez-nous votre  
CV & lettre de motivation  
à  
[contact@tremplin-handicap.fr](mailto:contact@tremplin-handicap.fr)**

